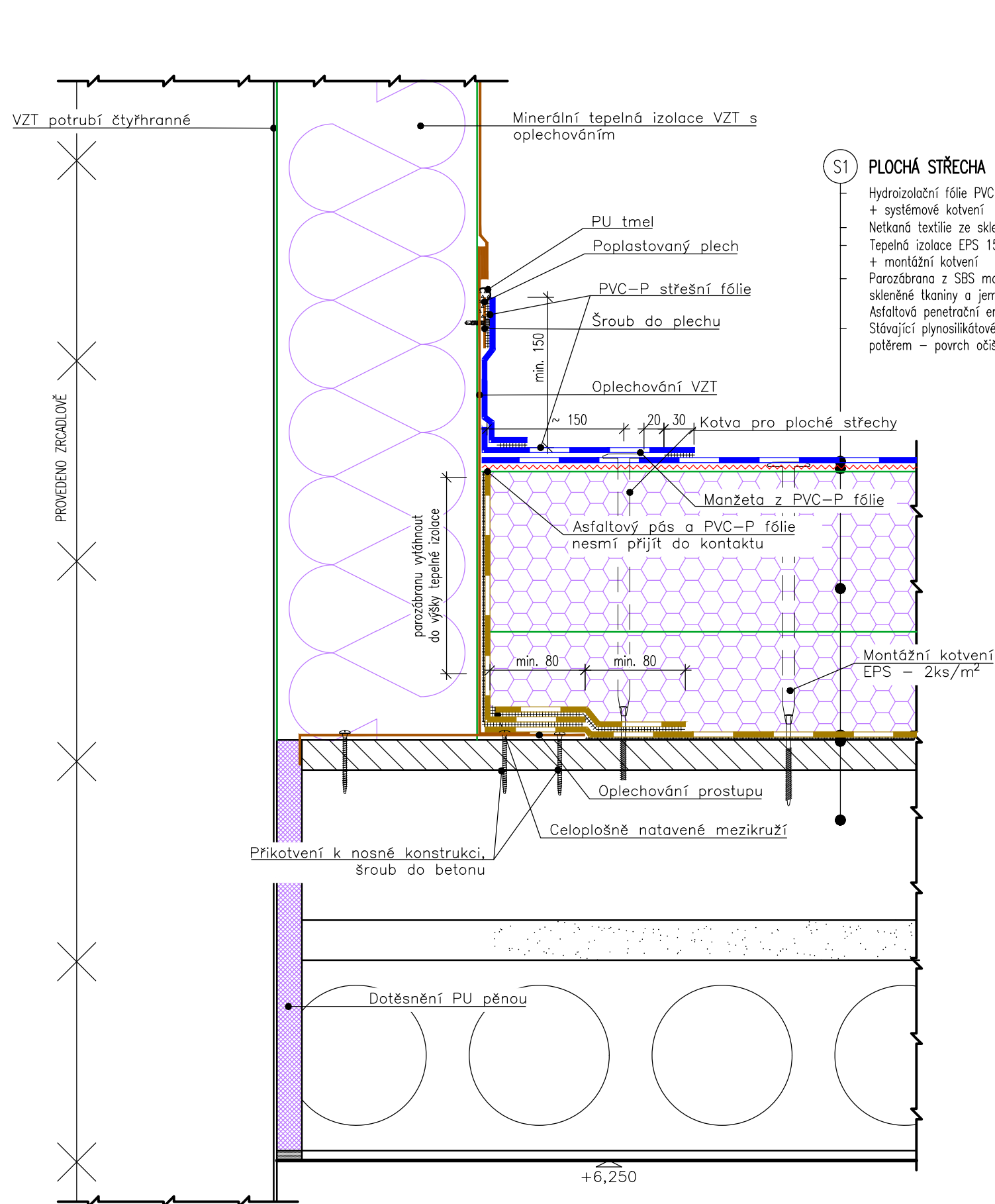


## KLEMPÍŘSKÉ PRVKY

### Profily z poplastovaného plechu

Klempířské profily FeZn plech, tl. 0,7 mm



## POZNÁMKY

!!!!PVC–P FÓLIE NESMÍ PŘIJÍT DO STYKU S PĚNOVÝM POLYSTYRENEM NEBO ASFALTOVÝM PÁSEM. DOPLNIT SEPARAČNÍ VRSTVU Z GEOTEXTÍLIE, STAVEBNÍM LEPIDLEM NEBO POLYURETANOVOU PĚNOU!!!

KOTVÍCÍ PRVKY ATIKY, HYDROIZOLACE A TEPELNÉ IZOLACE SE ŘÍDÍ KOTEVNÍM PLÁNEM DODANÝM REALIZAČNÍ FIRMOU, PŘEDPOKLAD  $7\text{ks/m}^2$  MECHANICKÉHO KOTVENÍ HYDROIZOLACE A  $2\text{ks/m}^2$  MONTÁŽNÍHO KOTVENÍ EPS.

OPLECHOVÁNÍ VZT POTRUBÍ NA STŘEŠE JE SOUČÁSTÍ DODÁVKY VZT.

ŘEŠENÍ KONSTRUKCÍ MUSÍ VŽDY RESPEKTOVAT DOPORUČENÍ VÝROBCE SYSTÉMU.

STÁVAJÍCÍ STAV VYNESEN DLE DOKUMENTACE REKONSTRUKCE OBJEKTU JESLÍ MIROVICKÁ – OPRAVA A ZATEPLĚNÍ STŘEŠNÍHO PLAŠTĚ SPOJOVACÍCH KRČKŮ, ING. STOJAN, 12/2008 A DLE POTŘEBNÉHO DOMĚŘENÍ 08/2023.

VEŠKERÉ PRÁCE PROVÁDĚT DLE PLATNÝCH ČSN A TECHNOLOGICKÝCH PRAVIDEL ZA DODRŽENÍ BEZPEČNOSTI PRÁCE A OCHRANY ZDRAVÍ PŘI PRÁCI. POKUD DOJDE PŘI PROVÁDĚNÍ STAVEBNÍCH PRACÍ K NEJASNOSTEM ČI NEPŘEDVÍDATELNÝM OKOLNOSTEM, JE NUTNÉ PŘIZVAT PROJEKTANTA NEBO STATIKA K POSOUZENÍ, RESP. UPŘESNĚNÍ POSTUPU PRÁCI.

PŘI PROVÁDĚNÍ PRACÍ JE NUTNÉ ZOHLEDNIT POZICE TRASY VEŠKERÝCH ROZVODŮ JEDNOTLIVÝCH PROFESÍ.

NEDÍLNOU SOUČÁSTÍ VÝKRESU JE TECHNICKÁ ZPRÁVA!!

$\pm 0,000$  = podlaha 1.NP



Průmyslová 1306/7, 10200, Praha 10

# STAVEBNÍ PROJEKCE

INVESTOR	Osmá správa majetku a služeb a.s. Nekvasilova 625/2, 186 00 Praha 8			KONTROLOVAL	Ing. Stojan Z.	
MÍSTO STAVBY	par. č. 894/4	KATASTR	Kobylisy [730475]	ODP.PROJEKTANT	Ing. Stojan Z.	
STAVBA	Dětské skupiny Mirovická 1282/6, Praha 8 - Kobylisy			VYPRACOVAL	Ing. Čermáková H.	
				ZAKÁZKOVÉ ČÍSLO	404-23/PP	
				STUP.DOKUMENTACE	Prováděcí proj.	
				DATUM - FORMÁT	09 / 2023	
				MEŘÍTKO VÝKRESU	1:5	
ČÁST	Architektonicko stavební řešení			ČÁST DOKUMENTACE	Č.PŘÍLOHY	
VÝKRES	Detail 07 - Detail prostupu VZT potrubí			120624	D.1.	15.